



SPAUN SMS 5808 NF

Multiswitch cu zgomot redus

Când a sosit, nu părea nimic special. Multiswitch-ul are numai 4 intrări de satelit (Ee. g. 1 LNB quattro), 1 intrare de antenă terestră și 8 ieșiri de receiver. Doar ceva pentru o familie sau două. Dacă sunt mulțumiți cu un singur satelit. Bine-nțeles că are aspect foarte profesional, ca toate switch-urile Spaun, și are toate înlesnirile cu care ne-am obișnuit

la ele: posibilitatea de a conecta ori un LNB quattro, twin sau quad ori modul standby. Cu toate acestea când am pornit testele am rămas năucii. Performanța zgomotului a fost necrezut de perfectă!

Dar să începem cu începutul. Am verificat puterea de intrare pentru a confirma că acesta este un dispozitiv prietenos cu mediul înconjurător. Când toate receptoarele conectate sunt în mod standby, multiswitch-ul decuplează LNB-ul (sau LNB-urile), și reduce puterea la 3,5

W. Noi am măsurat un curent de alimentare în standby de 33mA RMS. Ceea ce înseamnă că consumă 7,6 VA. Dacă luăm în calcul că în mod de operare puterea consumată poate fi chiar 13 W, modul

standby are sens. Economisește aproape 10 W. OK, deci următorul pas a fost de

selecta transponderii ce vor fi folosiți ca intrări de test. Acestea pot fi văzute în tabelul 1. după cum puteți vedea, am ales 3 transponderi pentru fiecare intrare de satelit (VL, HL, VH, HH) aflate mai mult sau mai puțin la marginea și centrul subbenzilor. Măsurarea a 12 transponderi pe 8 ieșiri răpește ceva timp, dar dacă multiswitch-ul are vreun punct slab, nu poate scăpa neobservat astfel.

Și ce este cu câștigul de record? Conform specificațiilor trebuie să se sîeze între -5

TELE-satellite World [www.TELE-satellite.com/...](http://www.TELE-satellite.com/)

Download this report in other languages from the Internet:

Arabic	العربية	www.TELE-satellite.com/TELE-satellite-0807/ara/spaun.pdf
Indonesian	Indonesia	www.TELE-satellite.com/TELE-satellite-0807/bid/spaun.pdf
Bulgarian	Български	www.TELE-satellite.com/TELE-satellite-0807/bul/spaun.pdf
Czech	Česky	www.TELE-satellite.com/TELE-satellite-0807/ces/spaun.pdf
German	Deutsch	www.TELE-satellite.com/TELE-satellite-0807/deu/spaun.pdf
English	English	www.TELE-satellite.com/TELE-satellite-0807/eng/spaun.pdf
Spanish	Español	www.TELE-satellite.com/TELE-satellite-0807/esp/spaun.pdf
Farsi	فارسی	www.TELE-satellite.com/TELE-satellite-0807/far/spaun.pdf
French	Français	www.TELE-satellite.com/TELE-satellite-0807/fra/spaun.pdf
Greek	Ελληνικά	www.TELE-satellite.com/TELE-satellite-0807/hel/spaun.pdf
Croatian	Hrvatski	www.TELE-satellite.com/TELE-satellite-0807/hrv/spaun.pdf
Italian	Italiano	www.TELE-satellite.com/TELE-satellite-0807/ita/spaun.pdf
Hungarian	Magyar	www.TELE-satellite.com/TELE-satellite-0807/mag/spaun.pdf
Mandarin	中文	www.TELE-satellite.com/TELE-satellite-0807/man/spaun.pdf
Dutch	Nederlands	www.TELE-satellite.com/TELE-satellite-0807/ned/spaun.pdf
Polish	Polski	www.TELE-satellite.com/TELE-satellite-0807/pol/spaun.pdf
Portuguese	Português	www.TELE-satellite.com/TELE-satellite-0807/por/spaun.pdf
Romanian	Românesc	www.TELE-satellite.com/TELE-satellite-0807/rom/spaun.pdf
Russian	Русский	www.TELE-satellite.com/TELE-satellite-0807/rus/spaun.pdf
Swedish	Svenska	www.TELE-satellite.com/TELE-satellite-0807/sve/spaun.pdf
Turkish	Türkçe	www.TELE-satellite.com/TELE-satellite-0807/tur/spaun.pdf



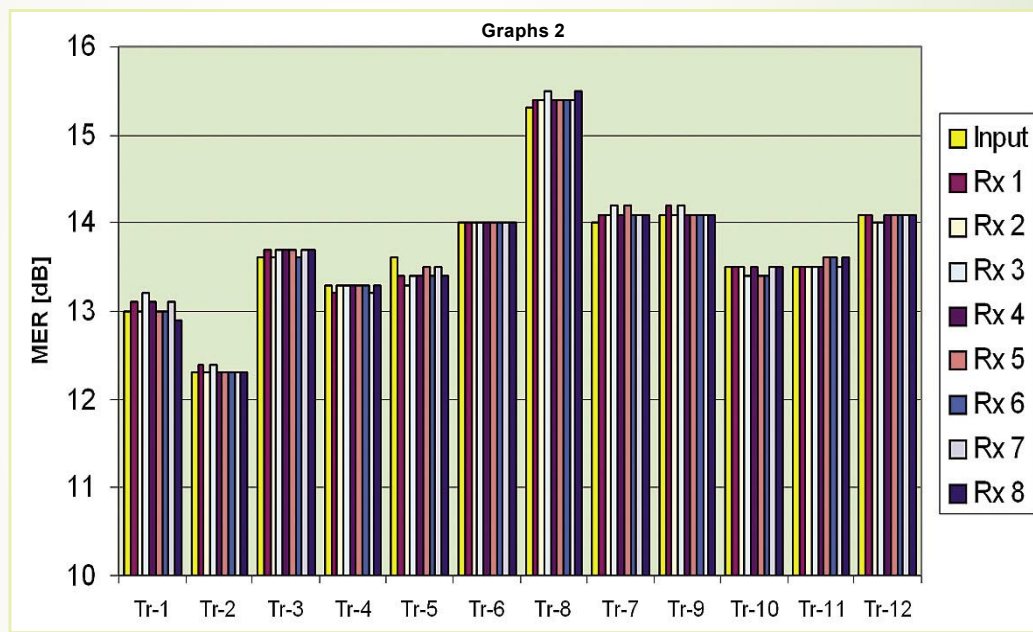
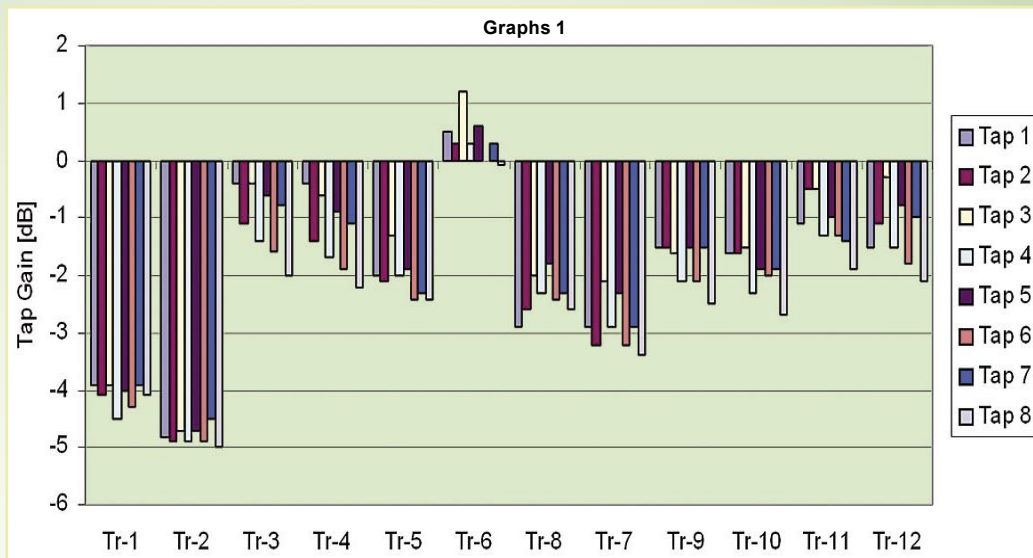
Transponder	Pol.	Freq.	Multiswitch input
Tr-1	V	10719	VL
Tr-2	H	10723	HL
Tr-3	H	11296	HL
Tr-4	V	11278	VL
Tr-5	H	11642	HL
Tr-6	V	11662	VL
Tr-8	V	11727	VH
Tr-7	H	11747	HH
Tr-9	H	12092	HH
Tr-10	V	12111	VH
Tr-11	V	12713	VH
Tr-12	H	12731	HH

dB...+1 dB. Am făcut măsurătorile și am avut prima surpriză plăcută. După cum puteți vedea din grafic (graficul 1) rezultatele reale confirmă absolut ceea ce pretinde fabricantul.

Mai mult chiar, diferențele de câștig de racord între racorduri sunt de aproximativ 1 dB. Este aproape nimic.

Acum cel mai critic test. Multe multiswitch-uri deteriorează calitatea semnalului. Calitatea este în general măsurată ca C/N sau MER. Noi am decis să folosim raportul de eroare de modulație.

Și atunci a fost când am rămas complet uimiți. Priviți graficul MER (grafic 2). Nici o diferență între semnalul de intrare și toate racordurile. Semnalul ce iese de la SMS 5808 NF este la fel de bun ca și cel ce vine de la LNB! Pe fiecare racord! Nu este nevoie să folosiți nici o antenă mai mare din cauza acestui switch –receptoarele dumneavoastră vor primi un semnal la fel de bun ca și cum ați fi conectați direct la LNB.



Opinia expertului

+ Performanță excepțională – zgomot extrem de redus și caracteristici bune de câștig la racord. Posibilitate de folosire la LNB quattu, twin sau quad. Modul standby economisește banii noștri și este prietenos cu mediul înconjurător. O foarte bună fabricație.



Jacek Pawlowski
TELE-satellite
Test Center
Poland

- Niciuna.

TECHNIC DATA	
Manufacturer	SPAUN Electronic, Byk-Gulden-Str. 22, D-78224 Singen, Germany
Website	http://www.spaun.de
Email	info@spaun.de
Phone	+49 (0) 7731-86730
Fax	+49 (0) 7731-64202
Model	SMS 5808 NF
Function	Multiswitch cu mod de standby
Inputs	4 satellite and 1 terrestrial
Receiver outputs	8
Tap Gain SAT-IF 950...2150 MHz	-5...+1 dB
Tap Gain Terrestrial 47...862 MHz	-2...-3dB
Mains supply	100...240 V 50...60 Hz
Power consumption (operate)	13 W
Power consumption (standby)	3.5 W
LNB supply current	300 mA max.
Current consumption on receiver outputs	40 mA each
Isolation between receiver outputs	26 dB min.
Ambient temperature	-20 ... +50 °C (Indoor use only!)
Dimensions	259 x 132 x 56 mm